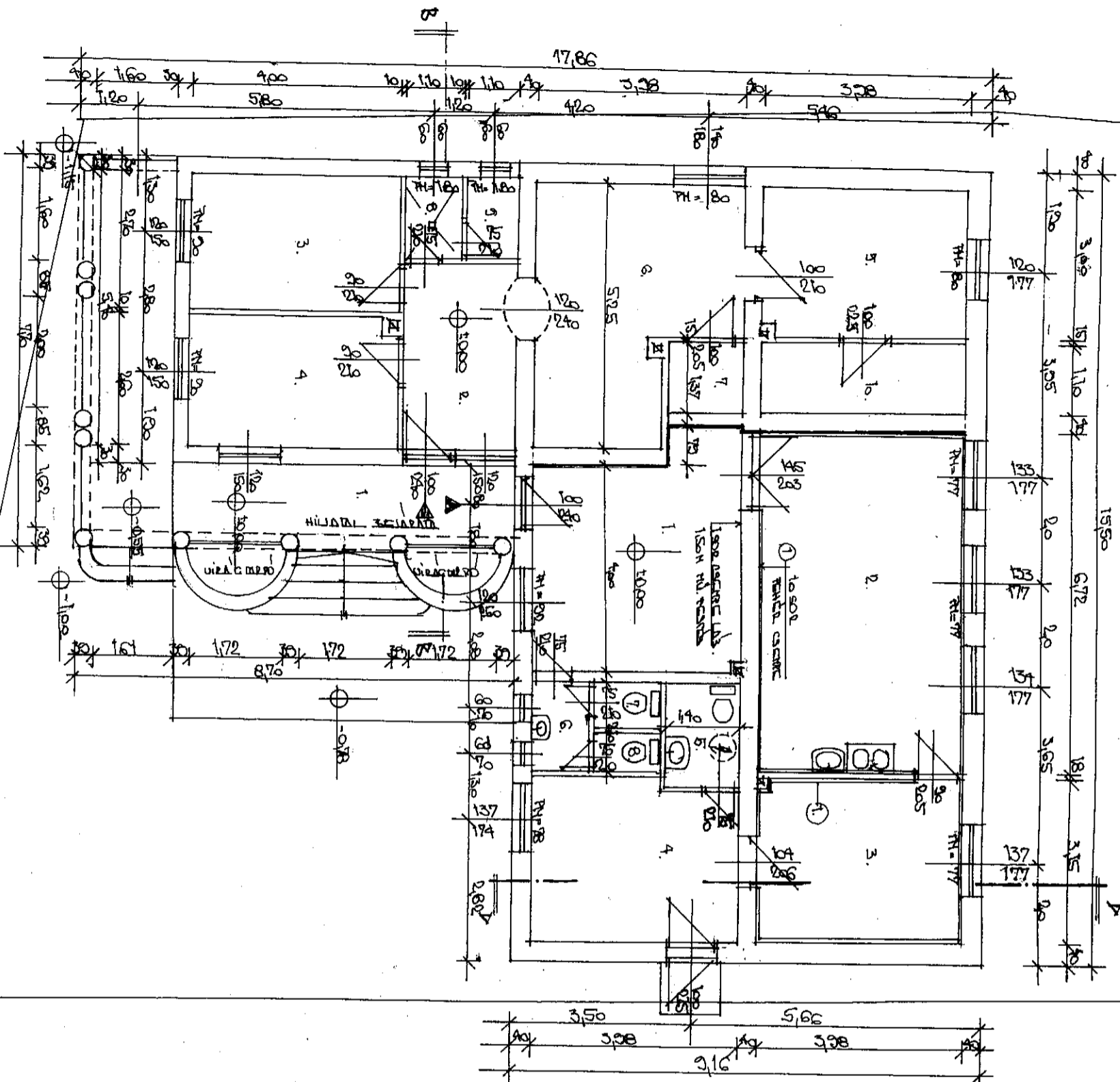


FELMÉRÉSI ALAPRAJZ M=1:100



Az épületben 2 rendeltetési egység ükődik:

I. Polgármesteri hivatal:	
2.-előtér gr.lap	8,50 m ²
3.-iroda sz.padió	10,80 m ²
4.-iroda sz.padió	10,20 m ²
5.-polgármester /iroda-tárgyaló/11,80 m ²	17,20 m ²
6.-iroda /közlekedő/	1,90 m ²
7.-konyha/melegítő/	1,80 m ²
8.-mosdó	1,80 m ²
9.-wc	4,40 m ²
10.-irattár	68,90 m ²
	<hr/>
II. Orvosi rendelő:	
1.-váróterem	17,00 m ²
2.-rendelő	26,70 m ²
3.-védőnői rend.	12,50 m ²
4.-gyerekváró	12,50 m ²
5.-mosdó, wc	2,90 m ²
6.-mosdó	1,90 m ²
7.-wc női	1,00 m ²
8.-wc férfi	1,00 m ²
	<hr/>
	75,50 m ²

NAGYKORPÁD, PETŐFI U. 92. SZ ALATTI ÖNKORMÁNYZATI
 ÉPÜLET FELÚJÍTÁSA, ENERGETIKAI KORSZERŰSÍTÉSE
 Hsz: 334
 BERUHÁZÓ: NAGYKORPÁD KÖZSÉG ÖNKORMÁNYZATA
 NAGYKORPÁD, PETŐFI U. 92. SZ
 FELMÉRÉSI ALAPRAJZ, M = 1 : 100 É-01
 TERVEZŐ: BALOGHNÉ BESENCZY IBOLYA E-3/14-0090
 NAGYTÁJADTANCSICS 19. DAT:2016. 03